

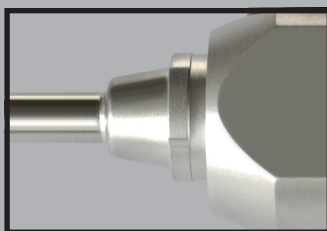
Arthroskope Arthroscopes



Die Endodoctor Endoskope finden Anwendung in der Arthroskopie zur Begutachtung der Gelenke, sind von hoher Qualität mit einem hervorragenden Kontrast und überragender Farbwiedergabe. Sie eignen sich daher besonders für die Verwendung mit Endoskopie-Kameras. Die mit Hochleistungsobjektiven ausgestatteten Endoskope bieten eine full HD Bildqualität. Ein geschweißtes Außenrohr gewährleistet ein dicht geschlossenes System. Das verwendete Saphirglas, das für höhere Kratzfestigkeit sorgt, verlängert mit dem eingelöteten Abschlussfenster die Lebensdauer. Die Endoskope können kompatibel zu allen namhaften Anbietern wie Storz, Olympus, Stryker oder Dyonics geliefert werden. Die Optik ist bei 134° C / 234°F autoklavierbar.

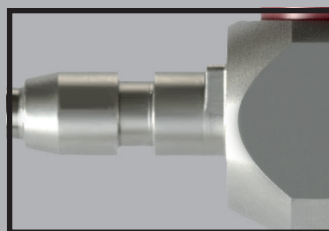
The Endodoctor endoscopes find application in arthroscopy for the assessment of joints, are of high quality with excellent contrast and superior color reproduction. They are therefore particularly suitable for use with endoscopy cameras. Equipped with highperformance lenses, the endoscopes offer full HD image quality. A welded outer tube ensures a tightly sealed system. A scratchresistant sapphire glass and soldered window extend the service life of Endodoctor endoscopes. The endoscopes can be supplied compatible with all wellknown suppliers such as Storz, Olympus, Stryker or Dyonics. The endoscopes are autoclavable at 134° C / 234°F.

Lieferbare Anschlüsse zu den Systemen Available connections to the systems



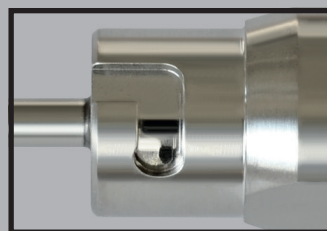
Storz*

Artikelnummer beginnt mit ED
 Article number starts with ED



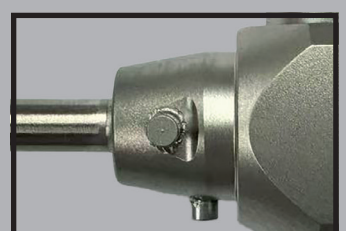
Stryker*

Artikelnummer beginnt mit ST
 Article number starts with ST



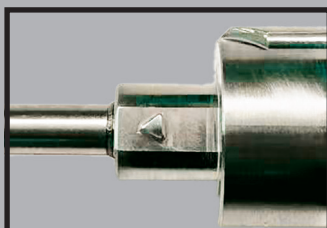
Dyonics*

Artikelnummer beginnt mit DY
 Article number starts with DY



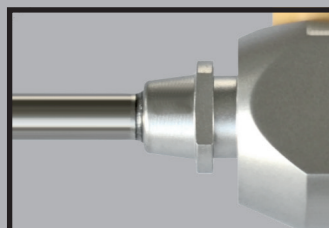
Olympus*

Artikelnummer beginnt mit OL
 Article number starts with OL



Arthrex*

Artikelnummer beginnt mit AX
 Article number starts with AX



Richard Wolf*

Artikelnummer beginnt mit RW
 Article number starts with RW

*Storz, Stryker, Dyonics, Olympus, Arthrex, Richard Wolf sind eingetragene Marken und unterliegen den Schutzrechten der jeweiligen Rechteinhaber. Die namentliche Nennung erfolgt ausschließlich zur Beschreibung der Kompatibilität.

*Storz, Stryker, Dyonics, Olympus, Arthrex, Richard Wolf are registered trademarks of their respective owners. The names are used solely to describe compatibility.



Durchmesser	Nutzlänge	Blickrichtung	Kompatibel zu	Artikel Nummer
Diameter	Working Length	Direction of View	Compatible to	Article Number
1.6 mm	95 mm	30°	Storz	ED-016095-30
1.9 mm	60 mm	0°	Storz	ED-019060-0
1.9 mm	60 mm	30°	Storz	ED-019060-30
1.9 mm	100 mm	0°	Storz	ED-019100-0
1.9 mm	100 mm	30°	Storz	ED-019100-30
1.9 mm	110 mm	0°	Storz	ED-019110-0
1.9 mm	110 mm	30°	Storz	ED-019110-30
2.4 mm	100 mm	0°	Storz	ED-024100-0
2.4 mm	100 mm	30°	Storz	ED-024100-30
2.4 mm	100 mm	25°	R.Wolf	RW-024100-25
2.7 mm	110 mm	0°	Storz	ED-027110-0
2.7 mm	110 mm	0°	Storz	ED-027110-0W
2.7 mm	110 mm	30°	Storz	ED-027110-30
2.7 mm	110 mm	30°	Storz	ED-027110-30W
2.7 mm	110 mm	45°	Storz	ED-027110-45
2.7 mm	110 mm	70°	Storz	ED-027110-70
2.7 mm	110 mm	70°	Storz	ED-027110-70W
2.7 mm	140 mm	0°	Storz	ED-027140-0
2.7 mm	140 mm	30°	Storz	ED-027140-30
2.7 mm	140 mm	45°	Storz	ED-027140-45
2.7 mm	140 mm	70°	Storz	ED-027140-70
2.7 mm	175 mm	0°	Storz	ED-027175-0
2.7 mm	175 mm	30°	Storz	ED-027175-30
2.7 mm	175 mm	45°	Storz	ED-027175-45
2.7 mm	175 mm	70°	Storz	ED-027175-70
2.7 mm	187 mm	0°	Storz	ED-027187-0
2.7 mm	187 mm	30°	Storz	ED-027187-30
2.7 mm	187 mm	45°	Storz	ED-027187-45
2.7 mm	187 mm	70°	Storz	ED-027187-70
2.7 mm	102 mm	30°	R.Wolf	RW-027102-30
2.9 mm	140 mm	0°	Storz	ED-029140-0
2.9 mm	69 mm	30°	KTS	KTS-029069-30
3.0 mm	110 mm	0°	Storz	ED-030110-0
3.0 mm	110 mm	30°	Storz	ED-030110-30
3.0 mm	110 mm	70°	Storz	ED-030110-70
3.0 mm	140 mm	0°	Storz	ED-030140-0

Durchmesser	Nutzlänge	Blickrichtung	Kompatibel zu	Artikel Nummer
Diameter	Working Length	Direction of View	Compatible to	Article Number
3.0 mm	140 mm	30°	Storz	ED-030140-30
3.0 mm	140 mm	45°	Storz	ED-030140-45
3.0 mm	140 mm	70°	Storz	ED-030140-70
3.0 mm	150 mm	0°	Storz	ED-030150-0
3.0 mm	150 mm	30°	Storz	ED-030150-30
3.0 mm	150 mm	45°	Storz	ED-030150-45
3.0 mm	150 mm	70°	Storz	ED-030150-70
4.0 mm	157 mm	0°	Dyonics	DY-040157-0
4.0 mm	157 mm	30°	Dyonics	DY-040157-30
4.0 mm	157 mm	45°	Dyonics	DY-040157-45
4.0 mm	157 mm	70°	Dyonics	DY-040157-70
4.0 mm	110 mm	0°	Storz	ED-040110-0
4.0 mm	110 mm	30°	Storz	ED-040110-30
4.0 mm	110 mm	70°	Storz	ED-040110-70
4.0 mm	142 mm	30°	Storz	ED-040142-30
4.0 mm	142 mm	70°	Storz	ED-040142-70
4.0 mm	150 mm	0°	Storz	ED-040150-0
4.0 mm	175 mm	0°	Storz	ED-040175-0
4.0 mm	175 mm	0°	Storz	ED-040175-0W
4.0 mm	175 mm	30°	Storz	ED-040175-30
4.0 mm	175 mm	30°	Storz	ED-040175-30W
4.0 mm	175 mm	45°	Storz	ED-040175-45
4.0 mm	175 mm	45°	Storz	ED-040175-45W
4.0 mm	175 mm	70°	Storz	ED-040175-70
4.0 mm	175 mm	70°	Storz	ED-040175-70W
4.0 mm	158 mm	0°	Olympus	OL-040158-0
4.0 mm	158 mm	30°	Olympus	OL-040158-30
4.0 mm	162 mm	70°	Olympus	OL-040162-70
4.0 mm	170 mm	0°	R.Wolf	RW-040170-0
4.0 mm	170 mm	30°	R.Wolf	RW-040170-30
4.0 mm	170 mm	45°	R.Wolf	RW-040170-45
4.0 mm	170 mm	70°	R.Wolf	RW-040170-70
4.0 mm	141 mm	0°	Stryker	ST-040141-0
4.0 mm	141 mm	30°	Stryker	ST-040141-30
4.0 mm	141 mm	70°	Stryker	ST-040141-70
4.0 mm	153 mm	30°	Arthrex	AX-040153-30
5.0 mm	175 mm	30°	Storz	ED-050175-30
5.0 mm	175 mm	70°	Storz	ED-050175-70