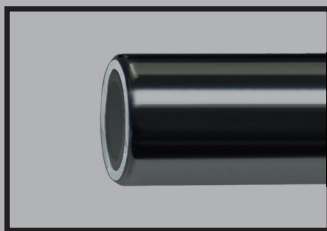


Sinuskope Sinusscopes



Die Endodoctor Sinuskope für die Diagnose und Behandlung von Erkrankungen von Stirn, Kiefer, und Nasennebenhöhlen, sind von hoher Qualität mit einem hervorragenden Kontrast und überragender Farbwiedergabe. Sie eignen sich daher besonders für die Verwendung mit Endoskopie Kameras. Die mit Hochleistungsobjektiven ausgestatteten Endoskope bieten eine full HD Bildqualität. Ein geschweißtes Außenrohr gewährleistet ein dicht geschlossenes System. Das verwendete Saphirglas, das für höhere Kratzfestigkeit sorgt, verlängert mit dem eingelöteten Abschlussfenster die Lebensdauer. Die Optik ist bei 134° C / 234°F autoklavierbar.

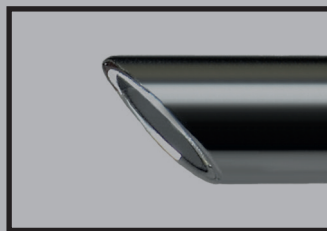
The Endodoctor sinusscopes for the diagnosis and treatment of diseases of the frontal, maxillary and paranasal sinuses are of high quality with excellent contrast and outstanding color reproduction. They are therefore particularly suitable for use with endoscopy cameras. Equipped with highperformance lenses, the endoscopes offer full HD image quality. A welded outer tube ensures a tightly sealed system. A scratchresistant sapphire glass and soldered window extend the service life of Endodoctor endoscopes. The endoscopes are autoclavable at 134° C / 234°F.



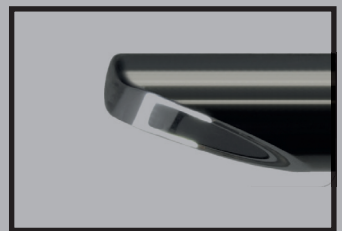
Blickwinkel
Direction of view
0°



Blickwinkel
Direction of view
30°



Blickwinkel
Direction of view
45°



Blickwinkel
Direction of view
70°

Durchmesser	Nutzlänge	Blickrichtung	Blickfeld	Kompatibel zu	Artikel Nummer
Diameter	Working Length	Direction of View	Field of View	Compatible to	Article Number
2.7 mm	110 mm	0°	Standard	Storz	ED-027110-0
2.7 mm	110 mm	0°	Standard	Storz	ED-027110-0W
2.7 mm	110 mm	30°	Standard	Storz	ED-027110-30
2.7 mm	110 mm	30°	Wide angle	Storz	ED-027110-30W
2.7 mm	110 mm	45°	Standard	Storz	ED-027110-45
2.7 mm	110 mm	70°	Standard	Storz	ED-027110-70
2.7 mm	110 mm	70°	Wide angle	Storz	ED-027110-70W
2.7 mm	140 mm	0°	Standard	Storz	ED-027140-0
2.7 mm	140 mm	30°	Standard	Storz	ED-027140-30
2.7 mm	140 mm	45°	Standard	Storz	ED-027140-45
2.7 mm	140 mm	70°	Standard	Storz	ED-027140-70
2.7 mm	175 mm	0°	Standard	Storz	ED-027175-0
2.7 mm	175 mm	30°	Standard	Storz	ED-027175-30
2.7 mm	175 mm	45°	Standard	Storz	ED-027175-45
2.7 mm	175 mm	70°	Standard	Storz	ED-027175-70
2.7 mm	187 mm	0°	Standard	Storz	ED-027187-0
2.7 mm	187 mm	30°	Standard	Storz	ED-027187-30
2.7 mm	187 mm	45°	Standard	Storz	ED-027187-45
2.7 mm	187 mm	70°	Standard	Storz	ED-027187-70
2.9 mm	140 mm	0°	Standard	Storz	ED-029140-0
3.0 mm	110 mm	0°	Standard	Storz	ED-030110-0
3.0 mm	110 mm	30°	Standard	Storz	ED-030110-30
3.0 mm	110 mm	70°	Standard	Storz	ED-030110-70
3.0 mm	140 mm	0°	Standard	Storz	ED-030140-0
3.0 mm	140 mm	30°	Standard	Storz	ED-030140-30
3.0 mm	140 mm	45°	Standard	Storz	ED-030140-45
3.0 mm	140 mm	70°	Standard	Storz	ED-030140-70
3.0 mm	150 mm	0°	Standard	Storz	ED-030150-0
3.0 mm	150 mm	30°	Standard	Storz	ED-030150-30
3.0 mm	150 mm	45°	Standard	Storz	ED-030150-45
3.0 mm	150 mm	70°	Standard	Storz	ED-030150-70
4.0 mm	110 mm	0°	Standard	Storz	ED-040110-0
4.0 mm	110 mm	30°	Standard	Storz	ED-040110-30
4.0 mm	110 mm	70°	Standard	Storz	ED-040110-70
4.0 mm	142 mm	30°	Standard	Storz	ED-040142-30
4.0 mm	142 mm	70°	Standard	Storz	ED-040142-70
4.0 mm	150 mm	0°	Standard	Storz	ED-040150-0
4.0 mm	175 mm	0°	Standard	Storz	ED-040175-0
4.0 mm	175 mm	0°	Wide angle	Storz	ED-040175-0W
4.0 mm	175 mm	30°	Standard	Storz	ED-040175-30
4.0 mm	175 mm	30°	Wide angle	Storz	ED-040175-30W
4.0 mm	175 mm	45°	Standard	Storz	ED-040175-45
4.0 mm	175 mm	45°	Standard	Storz	ED-040175-45W
4.0 mm	175 mm	70°	Standard	Storz	ED-040175-70
4.0 mm	175 mm	70°	Wide angle	Storz	ED-040175-70W